



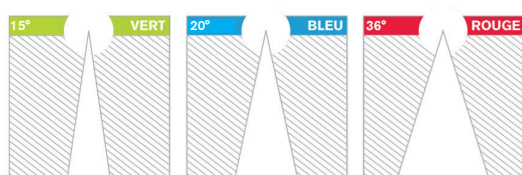
## COULEURS



Luminaires qui ne sont pas conçus pour être recouverts avec un matériau isolant thermique.



Les angles des faisceaux sont représentés par leurs couleurs sur le plan et des gommettes sur les spots

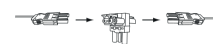


## Descriptif

- .Aluminium de fonderie
- .Caractéristique de la led : 830 1203F
- .2321 lumens
- .Caractéristique du réflecteur :
- Angle 15°/20°/36°
- .Durée de vie 25 000 heures

## Une maintenance optimisée

- .LED et driver 100% retrofittable
- .Vitre anti-poussière
- .Accès rapide à l'électronique



Connectique rapide



Alim  
driver déporté



nous consulter



82mm  
Plenum



Ø120mm  
Découpe



Schéma technique:

N.C

## Option:



Dali touch dim

Disjoncteur

Nombre max par phase

MONOPHASE	moins de 3000 Lm	plus de 4500Lm
10A courbe B	20	10
10A courbe C	33	17
16A courbe B	32	10



IP 20



230V  
50Hz

850°