

# ATHÉNA ROND

happening/encastré

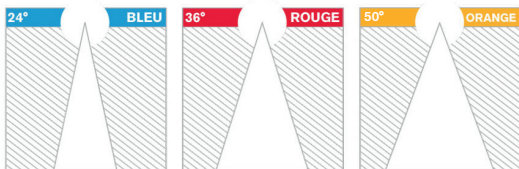


## COULEURS



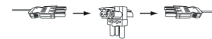
Luminaires qui ne sont pas conçus pour être recouverts avec un matériau isolant thermique.

Les angles des faisceaux sont représentés par leurs couleurs sur le plan et des gommettes sur les spots



## Descriptif

- .Faisceau maîtrisé avec un réflecteur aluminium
- .Aluminium de fonderie
- .Température de jonction minimisée pour 50 000h L80B10
- Irc standard, TRUE COLOR
- 1750 LUMEN
- .LED et driver 100% retrofittable
- .Accès rapide à l'électronique.



Connectique rapide



Alim driver déporté



nous consulter

86mm



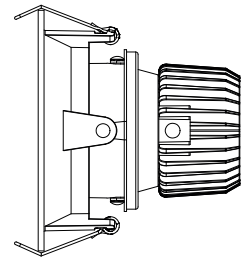
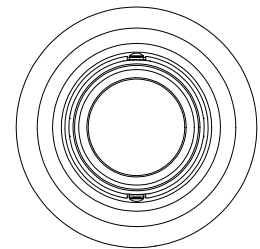
Plenum

Ø92mm



Découpe

Ø105mm



85mm

## Option:



Dali touch dim

Disjoncteur

Nombre max par phase

MONOPHASE	moins de 3000 Lm	plus de 4500Lm
10A courbe B	20	10
10A courbe C	33	17
16A courbe B	32	10

LIGHT IN SHOP devient



IP 20



230V  
50Hz

850°