



# ST HONORÉ LINE ENCASTRE

ÉCLAIRAGISTE/SCENO+

## COULEURS



## Données techniques pour 1.14m

LED	Lumens	Puissance (W)	Lm/W
HP830	4080	25	163
HP840	4400	25	176
HP850	4400	25	176
THP830	5814	36	162
THP840	6270	36	174
THP850	6270	36	174
TTHP830	7956	50	159
TTHP840	8580	50	172
TTHP850	8580	50	172

## Descriptif

- Longueur à la demande
- Diffuseur très basse luminance en 2 parties
- Couleur à la demande
- Encastrée sans connectique spécifiques
- Les diffuseurs :

- standard
- ONELINE (jusqu'à 10m)
- micro prismatique
- Low UGR



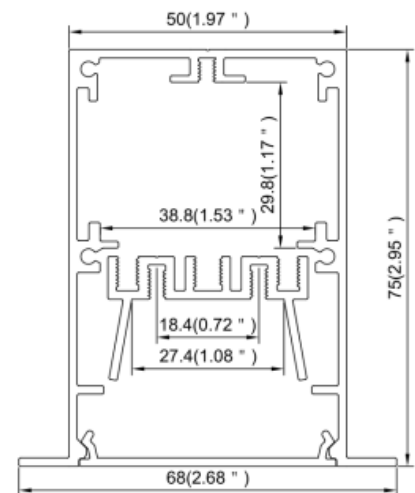
## ENCASTRÉ



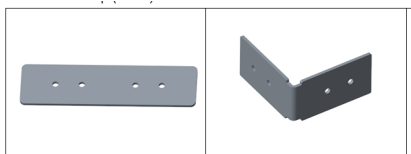
Alim driver intégré



2kg/ml



## Accessoires :



180° connector

90° vertical connector

## DIFFUSERS



PC frosted



Anti glare cover

## ACCESSORIES



Internal clip



Stainless Clip



Connector L



Connector IL



Connector T



Connector X



LED Module 2835LED  
42W/1.2M

## Option :



Dali touch dim



IP40

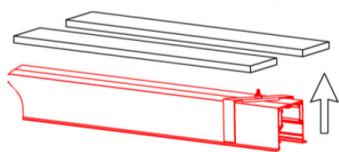


230V  
50Hz

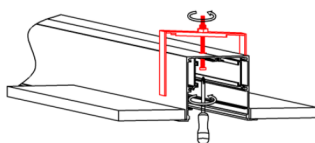
850°

IK10

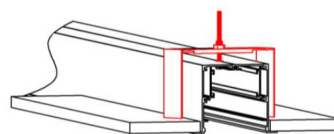
1. Poussez le luminaire dans le plafond.



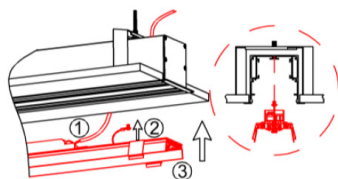
2. Serrez la vis pour fixer le profilé principal.



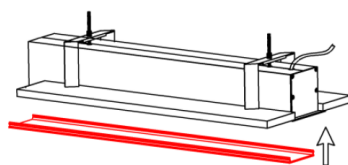
3. Assurez vous que le profile est bien en place comme ci-dessous.



4. (1) connectez le câble au driver (2) Poussez le profilé avec les LED jusqu'au click



5. Une fois la ligne complète installée, posez le diffuseur.



IP40



230V  
50Hz

850°

IK10